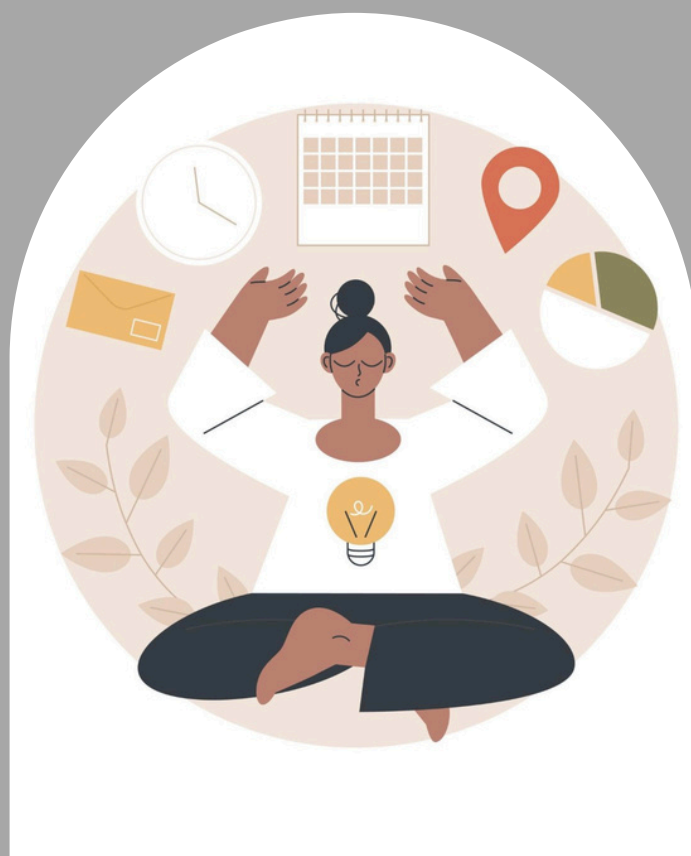


**SKILL
& GO.**



**MISE EN PLACE D'UNE CULTURE
DU BIEN-ETRE AU TRAVAIL**

5 jours . 5 Modules . Ateliers Pratiques – Exercices

PROGRAMME DE FORMATION MISE EN PLACE D'UNE CULTURE DU BIEN-ETRE AU TRAVAIL

Public concerné

Commerçants, Travailleurs indépendants, Dirigeants de TPE/PME, Responsables d'équipe et Managers de proximité.

Pré-requis

Aucun

Objectifs opérationnels

- Être capable de comprendre les notions de bien-être et de qualité de vie au travail.
- Être capable d'identifier les facteurs organisationnels influençant le bien-être au travail.
- Être capable de développer des pratiques favorisant la motivation des équipes.
- Être capable de prévenir et gérer les conflits de manière constructive.
- Être capable de mettre en place des actions concrètes dans son entreprise.

Durée/ Tarif

35 heures/ 1225 euros HT par stagiaire.

Moyens pédagogiques

Alternance d'apports théoriques, d'ateliers, de simulations et de débriefings.

Approche immersive et participative.

Supports : fiches outils, vidéos, checklists de service, support papier et numérique.

Processus d'évaluation

Notre processus d'évaluation est mis en place à travers une évaluation en début et en fin de formation.

Accès à la formation

Sur entretien téléphonique.

Accessibilité

Les dates de formations sont choisies au moment de la contractualisation (à minima dix jours après la contractualisation). L'environnement doit être approprié à la formation (vérification au cours d'un rendez-vous préalable). Pour toute situation de handicap, merci de nous contacter afin de permettre l'étude et les propositions organisationnelles relative à votre situation.

Matériel

Aucun.

CONTENU DU PROGRAMME

JOUR 1

Module 1 : Comprendre les enjeux du bien-être au travail (7h)

Définition du bien-être au travail et de la qualité de vie au travail.

Les enjeux pour l'entreprise :

Motivation et engagement des collaborateurs ;

Performance et productivité ;

Attractivité et fidélisation.

Spécificités des TPE, PME et commerces :

Proximité avec les équipes ;

Contraintes organisationnelles ;

Polyvalence des collaborateurs.

🕒 Exercices : Réalisation d'un auto-diagnostic du bien-être au travail dans son entreprise.

JOUR 2

Module 2 : Identifier les facteurs influençant le bien-être au travail (7h)

Comprendre les causes du stress au travail.

Les facteurs influençant la qualité de vie au travail :

Organisation du travail ; Charge de travail ; Autonomie ; Reconnaissance.

Les risques psychosociaux :

Stress professionnel ; Tensions relationnelles ; Surcharge de travail ; Épuisement professionnel.

Identification des signaux d'alerte dans les équipes.

🕒 Exercices : Analyse de situations rencontrées dans les petites entreprises.

JOUR 3

Module 3 : Développer un management favorisant le bien-être (7h)

Comprendre le rôle du management dans le bien-être au travail.

Développer des pratiques favorisant la motivation des équipes.

Les styles de management :

Management directif ; Management participatif ; Management collaboratif .

Le rôle du manager dans la motivation :

Reconnaissance du travail ; Valorisation des compétences ;

Implication des collaborateurs.

Donner du sens au travail et favoriser l'engagement.

🕒 Exercices : Identifier les pratiques managériales favorisant le bien-être.

JOUR 4

Module 4 : Communication professionnelle et gestion des conflits (7h)

4.1 - Les bases de la communication professionnelle

Les composantes de la communication.

Communication verbale.

Communication non verbale.

Communication para-verbale.

Les principes d'une communication efficace.

Écoute active.

Reformulation.

Expression claire des attentes.

Respect et bienveillance dans les échanges.

🕒 Exercices : Mise en situation autour de l'écoute active.

4.2 – Comprendre les conflits en milieu professionnel

Les principales causes de conflits.
Problèmes d'organisation du travail.
Manque de communication.
Incompréhensions.
Sentiment d'injustice ou manque de reconnaissance.
Différences de personnalité.
Les signes précurseurs.
Tensions dans les échanges.
Diminution de la coopération.
Remarques négatives.
Dégradation du climat de travail.

4.3 – Prévenir et gérer les conflits de manière constructive

Instaurer des temps d'échange réguliers.
Clarifier les rôles et responsabilités.
Encourager l'expression des difficultés.
Favoriser la coopération.
Les étapes de résolution.
Analyser la situation et identifier les faits.
Permettre à chacun d'exprimer son point de vue.
Favoriser le dialogue.
Rechercher des solutions adaptées.
Les attitudes à adopter :
Neutralité ; Ecoute ; Respect ;
Recherche de solutions.
Les attitudes à éviter :
Ignorer le conflit ;
Juger ou prendre parti trop rapidement.
🕒 Exercices : Étude de situations professionnelles inspirées du contexte des TPE et PME.

JOUR 5

Module 5 : Mettre en place une culture durable du bien-être au travail (7h)

Structurer une démarche de bien-être au travail.
Mettre en place des actions concrètes dans son entreprise.
Les étapes d'une démarche bien-être :
Diagnostic ; Définition des priorités ; Mise en œuvre des actions ;
Suivi et amélioration.
Exemples d'actions adaptées aux petites structures :
Rituels d'équipe ; Reconnaissance du travail ; Organisation du travail ;
Amélioration des conditions de travail.
🕒 Exercices : Construction d'un plan d'action personnalisé comprenant : diagnostic de l'entreprise/
objectifs prioritaires/ actions à mettre en place/ indicateurs de suivi.
Présentation des plans d'action et échanges entre participants.

Pour vous inscrire à cette formation, veuillez nous contacter :

☎ : 07 81 19 95 97

@ : contact@skillandco.fr